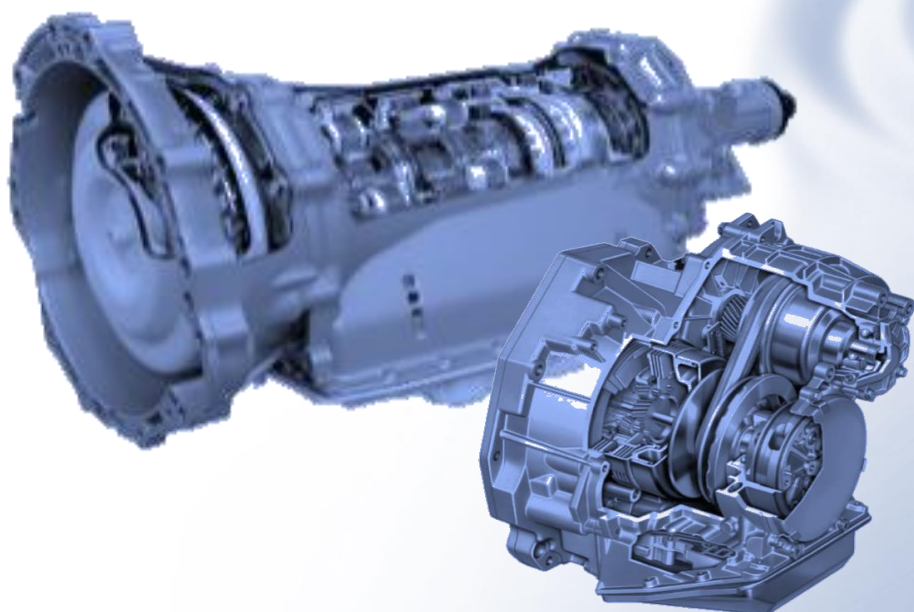


# ATF/CVTF

---

## 油種対応早見表



# SEA HORSE ATフルード/ CVTフルード 油種対応早見表(国産車編)

メーカー	純正指定フルード		ATF-EX	ATF J1A	CVT-SF	備考	
トヨタ	AT	オートフルード	スペシャル(タイプF)	×	×	×	古いフォードタイプのATF
		オートフルード	DEXRONII (D-II)	×	○	×	低年式車が多い為、症状をよく確かめてから交換して下さい。
		オートフルード	DEXRONIII (D-III)	○	○	×	低年式車が多い為、症状をよく確かめてから交換して下さい。
		オートフルード	タイプ T-II / T-III / T-IV	○	○	×	
		オートフルード	WS	★	○	×	低粘度タイプのATF
	CVT	CVTフルード	TC	×	×	○	
		CVTフルード	FE	×	×	○	低粘度タイプのCVTF(燃費に影響が出る可能性あり)
日産	AT	マチックフルード	C	○	○	×	低年式車が多い為、症状をよく確かめてから交換して下さい。
		マチックフルード	D(AT車)	○	○	×	
		マチックフルード	J	○	○	×	
		マチックフルード	スペシャルN4	○	○	×	
		マチックフルード	S	★	○	×	低粘度タイプのATF
	CVT	マチックフルード	D(CVT車)	×	×	○	
		CVTフルード	NS-1	×	×	○	ハイパーCVT専用フルード
		CVTフルード	NS-2	×	×	○	エクストロニックCVT専用フルード
		CVTフルード	NS-3	×	×	○	低粘度CVTF(燃費に影響が出る可能性あり)
	CVTフルード	KTF-1	×	×	×	エクストロイド(トロイダル式)CVT専用	
ホンダ	AT	ホンダウルトラ	ATF	○	○	×	低年式車が多い為、症状をよく確かめてから交換して下さい。
		ホンダウルトラ	ATF-II	○	○	×	低年式車が多い為、症状をよく確かめてから交換して下さい。
		ホンダウルトラ	ATF Z-1	○	○	×	
		ホンダウルトラ	ATF DW-1	★	○	×	低粘度タイプのATF
	CVT	ホンダウルトラ	ATF Z-1(トルコンCVT車)	×	×	○	「HMMF」に統合
		ホンダウルトラ	HMMF(マルチマチック車)	×	×	▲	【交換時注意】スタートクラッチ式CVTはリコール対象車種が含まれます。
		ホンダウルトラ	HMMF(トルコン式CVT車)	×	×	○	トルコンパーター式CVT車
	ホンダウルトラ	HCF-2	×	×	○	低粘度CVTF(燃費に影響が出る可能性あり)	
三菱	AT	三菱	ATF-II	×	○	×	低年式車が多い為、症状をよく確かめてから交換して下さい。
		ダイヤクween	ATF SP-II / SP-II M	○	○	×	
		ダイヤクween	ATF SP-III (AT車)	○	○	×	
		ダイヤクween	ATF SK(マツダOEM車)	○	○	×	
		ダイヤクween	ATF AW(アイシン製AT)	○	○	×	
		ダイヤクween	ATF J2	○	○	×	
		ダイヤクween	ATF J3	★	○	×	低粘度タイプのATF
	CVT	ダイヤクween	ATF SP-III (CVT車)	×	×	○	「CVTフルード J1」に統合
		ダイヤクween	CVTフルード J1	×	×	○	平成17年から導入されたCVT専用フルード
		ダイヤクween	CVTフルード J4	×	×	○	低粘度CVTF(燃費に影響が出る可能性あり)
	ダイヤクween	CVTフルード J4プラス	×	×	○	低粘度CVTF(燃費に影響が出る可能性あり)	

★:推奨 ○:適合 ▲:注意 ×:使用不可

メーカー	純正指定フルード		ATF-EX	ATF J1A	CVT-SF	備考	
マツダ	AT	マツダ	D-II	×	○	×	低年式車が多い為、症状をよく確かめてから交換して下さい。
		マツダ	S-1(スズキOEM車)	○	○	×	
		マツダ	F-1(フォード製AT)	×	○	×	古いフォードタイプのATF
		マツダ	M-III	○	○	×	
		マツダ	M-V	○	○	×	
		マツダ	N-1(日産OEM車)	○	○	×	
		マツダ	JWS3317	○	○	×	
	マツダ	FZ	★	○	×	低粘度タイプのATF	
CVT	Mobil(モービル)	CVTF3320(CVT車)	×	×	○		
スバル (富士重工)	AT	スバル	DEXRON II	×	○	×	低年式車が多い為、症状をよく確かめてから交換して下さい。
		スバル	ATF 3A/T	○	○	×	一部、4A/T車にも使用
		スバル	ATF 5A/T	○	○	×	一部、4A/T車にも使用
		スバル	ECVTフルード(AT車)	○	○	×	「i-CVTフルード」に統合
		スバル	i-CVTフルード(AT車)	○	○	×	
	CVT	スバル	ECVTフルード(CVT車)	×	×	○	「i-CVTフルード」に統合
		スバル	i-CVTフルード(CVT車)	×	×	○	
		スバル	i-CVT FG	×	×	○	
		スバル	リニアエレクトリックCVTF	×	×	○	チェーン式CVT対応フルード
		スバル	リニアエレクトリックCVTF-2	×	×	○	チェーン式CVT対応フルード
スバル	リニアエレクトリックCVTF(ハイトルク)	×	×	○	チェーン式CVT対応フルード		
ダイハツ	AT	ダイハツ	ATF D-IIタイプ	×	○	×	低年式車が多い為、症状をよく確かめてから交換して下さい。
		コスモ	ATF D-III-EX	○	○	×	
		フレンド	ATF D-IIIフレンド	○	○	×	
		アミックス	ATF D-III-SP	○	○	×	
	CVT	アミックス	CVTフルード DC	×	×	○	
		アミックス	CVTフルード DFE	×	×	○	低粘度タイプのCVTF(燃費に影響が出る可能性あり)
アミックス	TMギヤオイル 75W-80	×	×	×	乾式複合ベルト式CVT(ミッションフルード指定)		
スズキ	AT	ATオイル	スペシャル(ATF 5D06)	○	○	×	
			2384K(ATF 2384K)	○	○	×	低年式車が多い為、症状をよく確かめてから交換して下さい。
		エッソ	JWS3314(ATF 3314)	○	○	×	低年式車が多い為、症状をよく確かめてから交換して下さい。
		エッソ	JSW3317(ATF 3317)	○	○	×	
		ATオイル	AW-1	★	○	×	低粘度タイプのATF
	CVT	CVTフルード	GREEN-1	×	×	○	「GREEN-1V」に統合
		CVTフルード	GREEN-1V	×	×	○	
		CVTフルード	GREEN-2	×	×	○	低粘度タイプのCVTF(燃費に影響が出る可能性あり)
CVTフルード	3320	×	×	○			
CVTフルード	4401	×	×	○	低粘度タイプのCVTF(燃費に影響が出る可能性あり)		
		4輪ギヤオイル 75W-90	×	×	×	乾式複合ベルト式CVT(ミッションフルード指定)	
いすゞ	AT	ベスコ	ATF D-II	×	○	×	低年式車が多い為、症状をよく確かめてから交換して下さい。
		ベスコ	ATF III	○	○	×	
		ベスコ	ATF SP	○	○	×	エルフMYY-系

【注意】各自動車メーカーの一部の車両はレベルゲージが無くATF及びCVTFの油量の点検方法が特殊な場合があります。点検・交換方法を十分確認した上で交換作業を行って下さい。

**SEAHORSE ATフルード/ CVTフルード 油種対応早見表(輸入車編)**

カーメーカー		純正指定フルード	備考	ATF-EX	ATF J1A	CVT-SF		
ダイムラー	<b>Mercedes-Benz</b> (メルセデスベンツ) <b>smart</b> (スマート)	ドイツ	M115(オリジナル規格)	5AT車用	×	×	×	
			DEXRON II-E	3AT/4AT車用	×	○	×	
			MB 236. 3/5/6/7/8/9		○	×	×	
			MB 236. 10/11/91		○	×	×	
			MB 236. 12/14/15/41 236. 2	CVT車用	×	×	×	
BMW	<b>BMW</b> (ベーエムヴェー) <b>MINI</b> (ミニ) <b>Rolls-Royce</b> (ロールス・ロイス)	ドイツ	DEXRON II-E	3シリーズ 318 320(2.0L '91~'94/'96~'98) 325(2.5L '91~'94), 323(2.5L '95~'98) 328(2.8L '95~'98), 525(2.5L '91~'98) 520(2.0L '91~'94), 528(2.8L '95~'98)	×	○	×	
			ATF-DIII		×	○	×	
			ATF-DIII/ETL-7045	上記以外の3/5/7/8 シリーズ	×	○	×	
			イギリス	LT-71141(オリジナル規格)	'97年~ 540/735/750il/840ci 5/7/8 シリーズの3L以上	×	○	×
				DEXRON IV/M1375. 4	2005年以降シリーズ	×	×	×
		イギリス	P/N 83 22 0 142 516		◎	×	×	
			P/N 83 22 0 397 114/163 514		◎	×	×	
				P/N 83 22 2152426		◎	×	×
				EZL799	<b>Mini Cooper</b> (CVT車用)	×	×	○
		フォルクスワーゲン	<b>VW</b> (フォルクスワーゲン) <b>Audi</b> (アウディ)	ドイツ	VW ATF(オリジナル規格)	'96年モデル~(USA'95年~)	×	×
DEXRON II-E					×	○	×	
G 052 025 A2					○	×	×	
G 052 182 A2	CVT車用				×	×	○	
G 052 182 A2/990A2	トランスアスクル専用油				×	×	×	
G 052 533					◎	×	×	
G 055 005 (-A, A2)					◎	×	×	
G 055 162 (A2/A6)					◎	×	×	
G 055 540 (A2)					◎	×	×	
G 060 162 A1/A2/A6					◎	×	×	
ドイツ	DEXRON II-E/PORSCHE. S			×	○	×		
	P/N 000 043 304 00			◎	×	×		
PSA プジョー・シトロエン	<b>PEUGEOT</b> (プジョー)	フランス	DEXRON II-E/LT-71141		×	○	×	
		フランス	DEXRON II-E		×	○	×	
	<b>OPEL</b> (オペル)	ドイツ	DEXRON II-E/GENUINE		×	○	×	
			DEXRON III G/III H		○	×	×	
			DEXRON VI	2005年~	◎	×	×	
			T-IV		○	○	×	
			P/N 88863400		◎	×	×	
			P/N 88863401		◎	×	×	
			AW-1		◎	×	×	
ルノー	<b>RENAULT</b> (ルノー)	フランス	DEXRON II-E		×	○	×	
ゼネラルモーターズ (GM)	<b>GMC</b>  <b>Saturn</b> (サターン) ※2010年廃止	アメリカ	DEXRON III	~2004年	○	○	×	
			DEXRON III G/III H		○	×	×	
			DEXRON VI	2005年~	◎	×	×	
			T-IV		○	○	×	
			P/N 88863400		◎	×	×	
			P/N 88863401		◎	×	×	
			AW-1		◎	×	×	
			DEX-CVT	CVT車用	×	×	○	
フォード	<b>Ford</b> (フォード) <b>Lincoln</b> (リンカーン) <b>Mercury</b> (マーキュリー) ※2010年廃止	アメリカ	MERCON	下記車両以外	×	○	×	
			MERCON V/SP	'97年~ エクスプローラ	×	×	×	
			P/N XT-5-QM or -DM(V)		○	×	×	
			P/N XT-6-QSP or DSP(SP)		◎	×	×	
			P/N XT-10-QLV(LV)		◎	×	×	
			CVT23	CVT車用	×	×	×	
			CVT30	CVT車用	×	×	×	
MERCON C	CVT車用	×	×	×				
FCA フィアット・クライスラー オートモービルズ	<b>CHRYSLER</b> (クライスラー) <b>DODGE</b> (ダッジ) <b>Jeep</b> (ジープ)	アメリカ	DEXRON II-E	プレシア、JEEPチェロキー	×	○	×	
			プラス176/+3	上記以外の車種	×	○	×	
			プラス176/+4	"	○	○	×	
			P/N 05127382AA		◎	×	×	
			P/N 68043742AA		◎	×	×	
			P/N 68157995AA		◎	×	×	
	イタリア	NS-2	日産 エクストロニックCVT専用フルード	×	×	○		
		CVTF +4	CVT車用	×	×	○		
		DEXRON II-E		×	○	×		
<b>FIAT</b> (フィアット) <b>Alfa Romeo</b> (アルファロメオ) <b>LANCIA</b> (ランチア)	イタリア	DEXRON II-E	156Qシステム:2.5 V6-V24/AT車	×	○	×		
		TUTELA GI/2	156セレスピド:2.0 T-SPARK/SS車	×	×	×		
		DEXRON II-E		×	○	×		
タタ・モーターズ(インド)	<b>JAGUAR</b> (ジャガー)	イギリス	M2C33-F	'85年~'92年 Borg Warner	×	×	×	
			DEXRON II-E	'93年~'94年 全車 HYDRA-MATIC ZF	×	○	×	
			LT-71141/IKC K-17	XK8(5hp24 5速)	×	○	×	
			Fluid 8432		◎	×	×	
			DEXRON II-E	旧ローバー社製CVT車以外	×	○	×	
<b>Land Rover</b> (ランドローバー)	イギリス	UNPART SUPERLOW CVT FLUID	旧ローバー社製114Gsi・トゥアラール(CVT車)	×	×	×		
		P/N TYK50050		◎	×	×		
		P/N LR0022460		◎	×	×		
吉利汽車(中国)	<b>VOLVO</b> (ボルボ)	スウェーデン	DEXRON II-E/1161548-8	'85年~下記車両以外	×	○	×	
			DEXRON II-E/MERCON	850('93年~'94年)	×	○	×	
現代自動車(韓国)	現代自動車/ <b>HYUNDAI</b> (ヒュンダイ) 起亜自動車/ <b>KIA</b>	韓国	SP-III	三菱自動車製ATF	×	○	×	
			SP-IV/SPH-IV	"	◎	×	×	

※過去5年以上1度もフルード交換していない車、平行輸入車、車歴が古く走行距離が少ない車はフルード交換をしないで下さい。

更新:2018年12月

## フルード交換不可車両

日産

エクストロイドCVT

FR車用の特殊なCVT(ディスクとパワーローラーの組み合わせで駆動を伝える方式)です。  
専用指定油「KTF-1」を使用しています。  
特殊なフルードのため、交換しないでください。

【搭載車種】

- セドリック300VIP-Z
- グロリア300LX-Z
- グロリアアルティマZ
- スカイライン300GT-8

日産

DCT(デュアルクラッチトランスミッション)

マニュアルトランスミッションベースのAT車です。  
トルクコンバーターではなくクラッチを使用しているため、動力損失の少ないユニットです。  
純正指定油は「ミッションオイルR35スペシャル」です。

【搭載車種】

- GT-R(2007. 12~)

三菱

DCT/ツインクラッチSST(Sports Shift Transmission)

マニュアルトランスミッションベースのAT車です。  
トルクコンバーターではなくクラッチを使用しているため、動力損失の少ないユニットです。  
純正指定油は「ダイヤクイーンSSTF-I」です。

【搭載車種】

- ランサーエボリューションX(2007. 10~)
- ギャランフォルティス(2008. 07~)
- ギャランフォルティススポーツバック(2008. 12~)

## CVTフルード使用不可車両

スズキ

エコCVT(乾式複合ベルト式CVT)

乾式複合ベルト式CVTは、CVTフルードではなく、ギヤやデフ部にギヤオイルを使用しています。  
CVTフルードは使用できません。純正指定油は「ギヤオイル GL-4 75W-90」です。

**弊社製品「マルチギヤ 75W-90 GL-5」をご使用頂けます。**

【搭載車種】

- ワゴンR RX/FX(1998~/型式:CF-MC21S)
- アルトScリーンバーン(1999. 5~/型式:GF-HA22S)
- アルトエポリーンバーン(2001. 4~/型式:TA-HA23S)

※ マツダ キャロル(スズキのOEM)もエコCVT搭載のため、CVTフルードは使用できません。  
純正指定油は「ギヤオイル GL-4 75W-90」です。

ダイハツ

エコCVT(乾式複合ベルト式CVT)

乾式複合ベルト式CVTは、CVTフルードではなく、ギヤやデフ部にギヤオイルを使用しています。  
CVTフルードは使用できません。純正指定油は「ギヤオイル GL-4 75W-80」です。

**弊社製品「マルチギヤ 75W-80 GL-4」をご使用頂けます。**

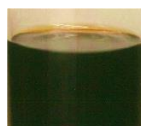
【搭載車種】

- ソニカ
- ミラTX・CX/4WDなど(1999~/型式:L700S、L710S、L250S、L260S/エンジン型式:EF-VE)
- ムーヴカスタム、カスタムL・Xなど(1999~/型式:L900S、L910S、L150S、L160S/エンジン型式:EF-VE)
- タント

近年の傾向としまして、一部を除くカーメーカーがATフルード・CVTフルードの交換を推奨しております。カーディーラーでは車検時の交換消耗品として見積りに組み入れることが当然となりつつあります。加えて、ATフルード・CVTフルードともに低粘度化傾向にあり、燃費の維持・改善には適正なフルード選択が重要です。

## 定期交換のメリット

走行距離 20,000~30,000 km 毎の交換をおすすめします!!



こうなる前に交換を!!

スムーズな  
発進と加速  
・  
快適な  
シフトチェンジ

燃費の維持  
および改善

ミッションの  
寿命向上

商品名	適用範囲	特徴
 ATフルード <b>ATF-EX</b>	国産AT搭載車  低排出ガス車認定制度 (平成17年基準値)以降の AT車の省燃費性能を フルに引き出します。	<div style="border: 1px solid red; padding: 2px; display: inline-block;">省燃費車対応</div> <div style="border: 1px solid red; padding: 2px; display: inline-block; transform: rotate(-15deg);">JASO 1A LV 適合</div> 全合成ベースオイルを用いた 低粘度タイプのATフルードです。 最新のトヨタ、ホンダ、マツダ等の 低粘度ATフルードを採用する 機構には最適です。
色	赤色透明 	
 ATフルード <b>ATF J1A</b>	国産AT搭載車  従来型から最新機構まで 幅広く対応可能	<div style="border: 1px solid red; padding: 2px; display: inline-block; transform: rotate(-15deg);">JASO 1A 適合品</div> 全合成ベースオイルを用いた ATフルードです。 ATフルードの最新規格である 「JASO:1A」を取得しています。 また、スリックロックアップ機構にも 対応しています。
色	赤色透明 	
 CVTフルード <b>CVT-SF</b>	国産CVT搭載車 (金属ベルト式)  最新の低粘度 CVTFにも対応可能	全合成ベースオイルを用いた CVTフルードです。 合成油の強固な油膜がベルトと プーリーを長期間保護し、 省燃費性能と走行性能を維持 します。無着色のため各社の フルードにご使用頂けます。
色	淡黄色透明 	

【注意】フルード交換の際は、車両状態の問診と確認、フルード状態の抜取り診断を適切に行った上で、油種対応早見表をご参照頂き、適正なフルードで作業を実施して下さい。



HYBRID 車対応  
MULTI CVT・AT FLUID CHANGER  
**CLIMAX**  
AMC-  
**1000 / 1000P**  
プリンター機能付き



クルマの進化とともに多種多様化するトランスミッション。そのメンテナンス方法も異なります。専門メーカーとして求めたのはHYBRID車でも、CVT・ATレベルゲージレス車でも短時間に・効率的に・高品質なフルード交換を実現すること。時代の先をいくマルチCVT・ATフルードチェンジャー。

HYBRID車のフルード交換も、この一台で。

オイルドレンモノブロック構造

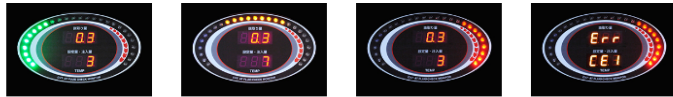
HYBRIDトランスミッションのフルード交換で排出したフルードをオイルドレンで受け、チェンジャーが自動計量。同量の新油をワンタッチで給油することができます。



多種多色化するCVT・ATフルードにフルード診断機能が進化。

CVT・ATフルードチェックセンサー

従来機種で好評を博したフルード診断機能。最新のカーメーカー純正フルード色に対応したチェックセンサーを新開発。簡単操作30秒でフルードの状態を判定することができます。



**グリーンゾーン**  
フルードの状態は良好です。

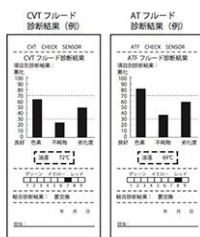
**イエローゾーン**  
フルードの汚れが始まっております。

**レッドゾーン**  
フルードの状態が交換時期を迎えております。

**極度の汚れ**  
フルードの状態が極度に汚れています。

フルード診断結果をプリントアウト  
(AMC-1000P プリンター機能付き)

プリンターから出力された診断結果をお客様に提示。トランスミッションのメンテナンスに向けた提案、フルード販売へと活用することができます。



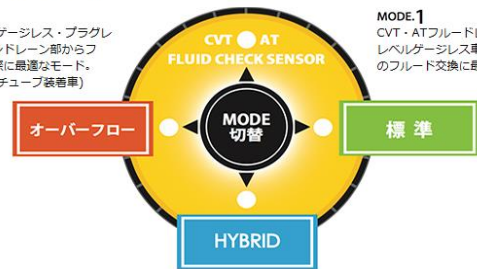
※CVT・ATフルードチェックセンサーの診断結果は、フルード交換を強制するものではありません。予防整備を目的とした目安です。  
※CVT・ATフルードチェックセンサーはフルードの状態を確認するものであり、トランスミッションの機械的・電気的不具合、経年変化等を診断することはできません。

最新のトランスミッションに対応したマルチフルード交換システム

3モードフルード交換セレクト

MODE 3

CVT・ATレベルゲージレス・プラグレス車をオイルドレンドレーン部からフルード交換する際に最適なモード。(オーバーフローチューブ装着車)



MODE 1

CVT・ATフルードレベルゲージ付車、レベルゲージレス車で新油注入孔からのフルード交換に最適なモード。

MODE 2

HYBRID車 (THS-II搭載車等) のフルード交換に最適なモード。

フルード交換効率、作業効率、作業品質を追求。

1 オイルドレンモノブロック構造

HYBRIDトランスミッションのフルード交換で、排出したフルードをオイルドレンで受けチェンジャーが自動計量。同量の新油をワンタッチで給油することができます。

2 温度検知機能

CVT・ATレベルゲージレス車をオーバーフローモードでフルード交換した際に、最後の油量調整が必要となる温度確認もチェンジャーで出来ます。

3 直感で使える操作性

高機能でありながら、使いやすさを追求。高い作業品質、これもトルコン機器のこだわりです。

4 快速交換約8分、抜群の交換効率

交換時間・交換効率を高次元で両立。長年培ってきた技術とノウハウを余すことなく投入しています。最新のハイブリッド車のフルード交換にも対応しています。(標準・HYBRIDモード)

5 自動残油給排出機能

フルード交換時の給油/抜取り工程、終了時等、給排ホース内の残油を自動で排出します。

6 機器本体最長2年保証

通常1年間のメーカー保証を2年間まで延長。信頼性試験、安全性試験、耐久性試験と徹底した品質検査を実施しています。





# SEAHORSE

CHUGOKU KOGYO CO.,LTD.

■ 製造元 ■ **中国興業株式会社**

〒738-0016 広島県廿日市市可愛11番33号

TEL: (0829) 31-1277 FAX: (0829) 32-8921

<http://www.chugoku-kogyo.com>

東京支店 TEL: (03) 3273-9898 FAX: (03) 3273-9920

大阪支店 TEL: (06) 6221-5677 FAX: (06) 6221-5689

西日本支店 TEL: (0829) 31-1139 FAX: (0829) 31-5900

九州支店 TEL: (0949) 42-5961 FAX: (0949) 42-7779

■製品に関するお問い合わせは、下記または担当者までご連絡下さい。