

# エクループ WH-7220

金型の焼付き、離型剤の水残りによる不具合でお困りではないですか？

高温付着性、蒸発乾燥性を向上させた「エクループWH-7220」であれば...



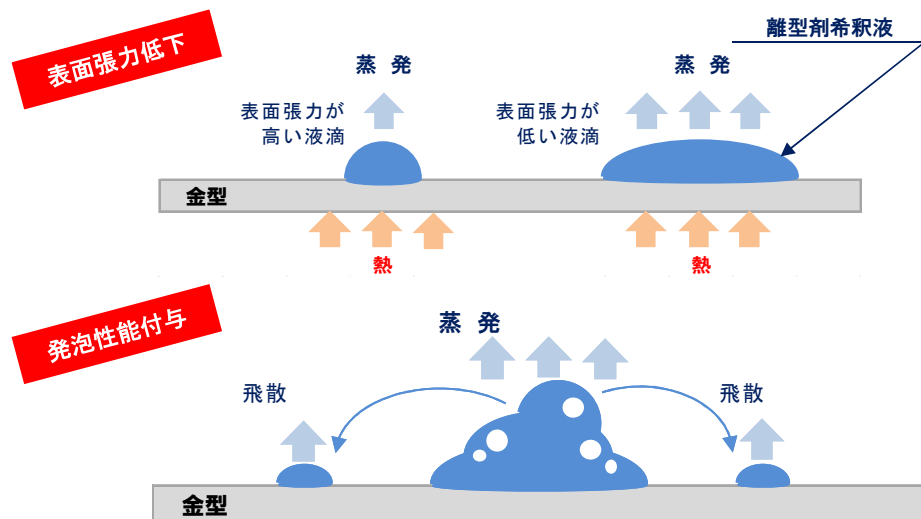
< 特 長 >

「エクループWH-7220」は、低温から高温まで優れた付着性を有し、金型の水残りによる鑄肌不良や、水蒸気を巻き込むことでの鑄巣不良を改善するとともに、これらの対策として実施されるエアブロー延長による騒音を低減し、サイクルタイムの短縮に貢献します。

- 従来の「エクループWT」シリーズよりも耐熱性に優れたシリコンオイルを新たに採用しました。
- 「金型に残った水分を如何に素早く蒸発させるか」というテーマに対し下記の対策を施し、蒸発乾燥性を向上させました。

< 蒸発性向上のポイント >

※詳細は裏面をご覧ください



< P R T R 法 >

非 該 当

< 使用方法 >

水で適正倍率に希釈し攪拌後、ご使用ください。

< 保管方法 >

- 直射日光を避け、換気の良い場所に保管してください。
- 異物混入防止のため使用後は密栓保管してください。
- 凝固しないように0℃以上で保管してください。

< 荷 姿 >

20Lペール    200Lドラム

■ 製造元 ■ **中国興業株式会社**

〒738-0016 広島県廿日市市可愛11番33号  
 TEL: (0829) 31-1277 FAX: (0829) 32-8921  
<http://www.chugoku-kogyo.com>

東京支店 TEL: (03) 3273-9898 FAX: (03) 3273-9920  
 大阪支店 TEL: (06) 6221-5677 FAX: (06) 6221-5689  
 西日本支店 TEL: (0829) 31-1139 FAX: (0829) 31-5900  
 九州支店 TEL: (0949) 42-5961 FAX: (0949) 42-7779

■ 製品に関するお問い合わせは、下記または担当者までご連絡ください。

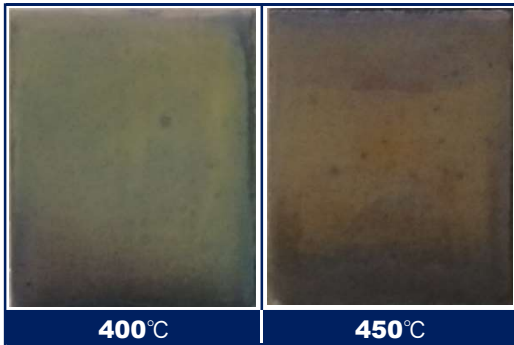
特長 1 — 新規シリコンオイルの採用(新旧性能比較) — ※下記写真は試験片に試料を塗布後、自然冷却し硫酸銅に浸漬させたものです。

新旧のシリコンオイルのみをそれぞれ灯油にて99:1の割合(Si含有量1%)で希釈し、高温付着性能を比較しました。

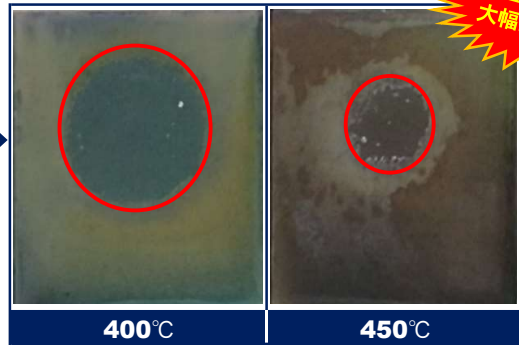
<試験条件>

塗布量	約0.1g	塗布時間	0.1秒
液圧	0.3Mpa	エア一圧	0.4Mpa

従来のシリコンオイル



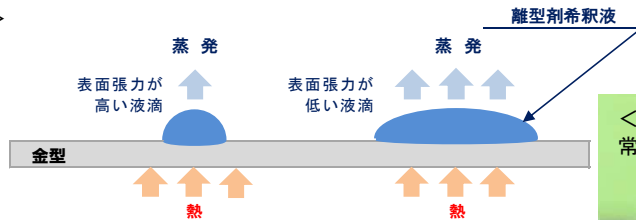
新規採用のシリコンオイル



主要素材の見直し

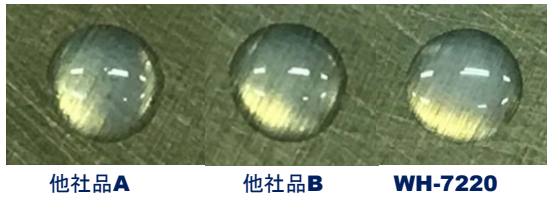
特長 2 — 蒸発速度向上(表面張力) —

<作用イメージ>



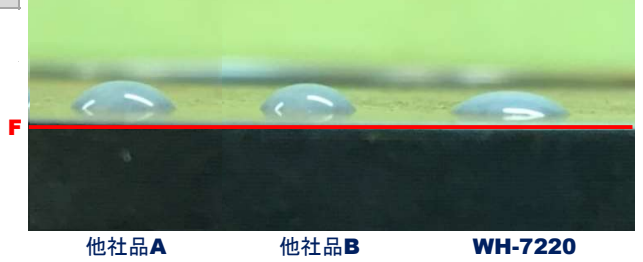
表面張力が低いと液滴が広がりやすくなり、より多くの熱量を受けることができるので蒸発性が向上します。

<上面写真>



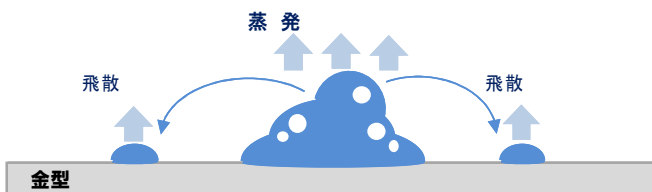
<側面写真>

常温のテストピースへ離型剤(100倍)を10μl滴下



特長 3 — 蒸発速度向上(発泡性) —

<作用イメージ>



液滴が泡立つことで蒸発しやすくなります。1箇所液滴が留まらず、より多くの熱量を受けることができます。



120°Cに加熱したテストピースへ離型剤(100倍希釈)を10μl滴下

特長 4 — 蒸発速度向上(他社品比較) —

<試験方法>



① 離型剤を滴下 ② 蒸発中 ③ 蒸発完了

120°Cに加熱したテストピースへ離型剤(100倍希釈)をピペットを用いて滴下し、蒸発して液が無くなるまでの時間を計測する事により、低温での蒸発性能を評価。

